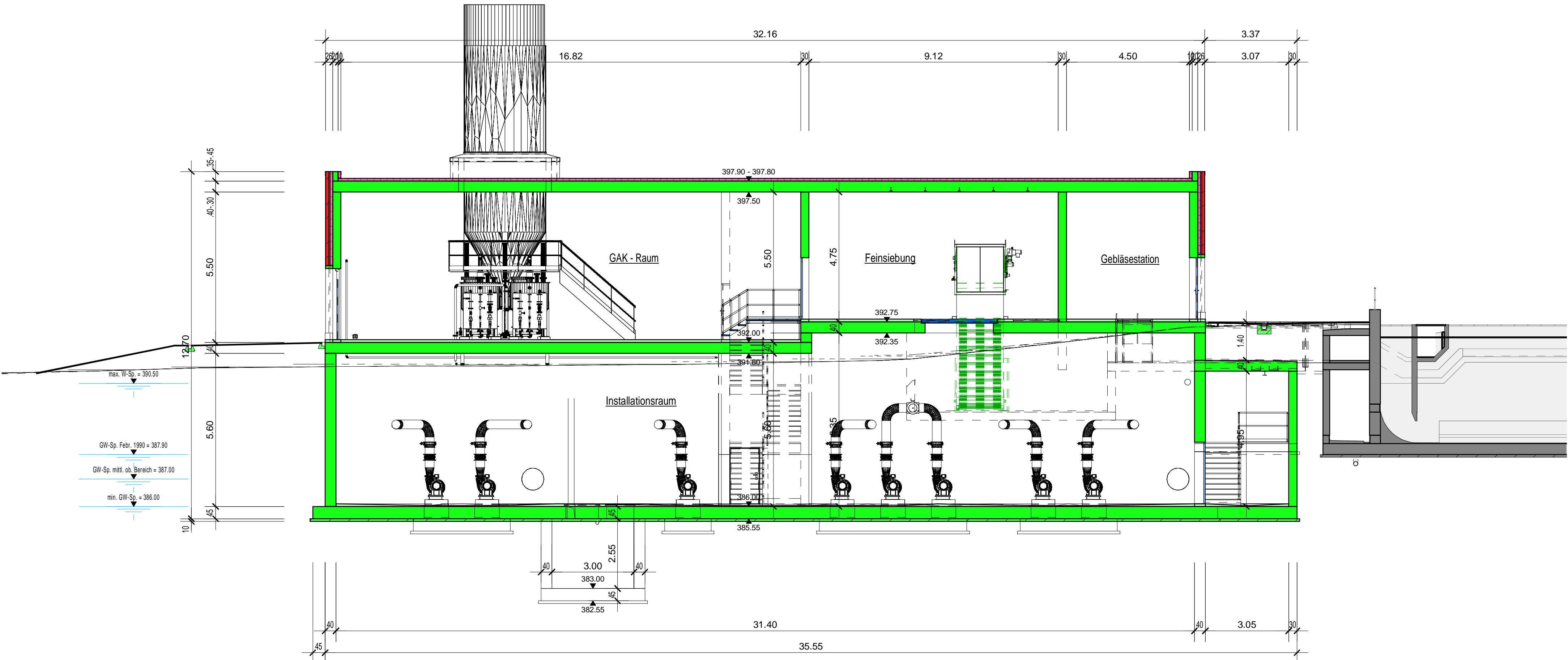
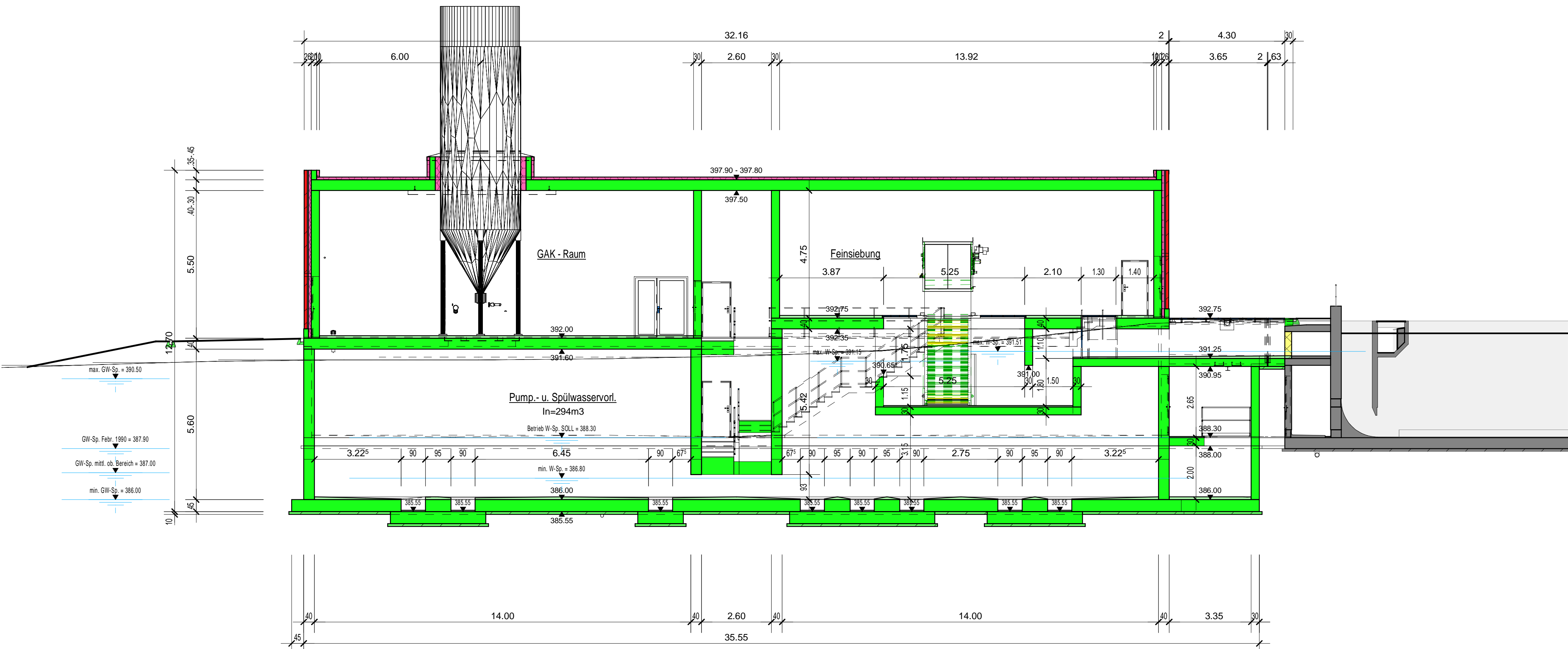


Schnitt 5-5, 1-100



Schnitt 6-6, 1:100



ARA Frauenfeld: Neubau MV-Stufe

Schnitte 5-5 u. 6-6, 1 : 100

Vorprojekt

Plannummer: <b>1209-7</b>	Änderungen:	Projektleiter: F. Wüthrich
		Gezeichnet: M. Emi
		Datum: 31. August 2021
		Visum PL:
Bauherr: <Auftraggeber>		Datum:
Auftrag: 71.2501	Grösse: 0.84 x 0.59	
Pfad: K:\Projekte\2501\Acad\VP\Pisene\71.2501 ARA Frauenfeld Neubau EMV-Stufe VP Revit 3D-Modelle\3D-Modell Bauwerk und Installation\71.2501-ARC-TGA.rvt		

